

**Sara Bartolini**  
Portfolio

# Biografia



Sara Bartolini, in arte Bartó, nasce a Pescia (Pistoia) nel 1985. Sin dall'infanzia dimostra un innato interesse verso la pittura che ha modo di mettere in pratica grazie alle lezioni ricevute dal pittore Sirio Bocci. Proprio come avveniva nel Rinascimento toscano, Bartó apprende il disegno e la pittura direttamente "a bottega" dal suo maestro e mentore di pittura. Dopo il diploma in g Dopo il diploma in grafica pubblicitaria, Bartó si dedica principalmente a seguire l'attività

della sua famiglia, ma dopo poco tempo torna alla pittura cambiando completamente stile rispetto ai suoi primi lavori artistici: i paesaggi e i ritratti dei primi anni sono sostituiti da opere astratte e molto materiche, realizzate principalmente in olio, acrilico e cera. Soprattutto quest'ultimo elemento diviene un vero e proprio "marchio" che caratterizza le opere realizzate negli ultimi anni da Bartó: come in una danza estatica, le colate di cera si uniscono alle emozioni trasmesse dal corpo dell'artista e che riporta nelle sue tele per trasmetterle all'osservatore.

Le opere di Sara Bartolini sono state esposte in gallerie, musei, fondazioni e in eventi nazionali e internazionali. Tra i più importanti: Carouselle du Louvre a Parigi e Forte Stella a Porto Ercole.

# Critica

“Per Sara Bartolini il fluire delle emozioni e l'importanza delle relazioni umane costituiscono il punto di partenza della sua poetica artistica. Bartó traduce la sua esperienza in *Materia*: dopo diversi esperimenti artistici, molti dei quali prodotti da autodidatta, arriva a realizzare le sue opere con una carica energetica e vitale che si traduce in composti di olio, acrilico e cera. Le sue esplosioni cromatiche e i suoi vortici di luce rimandano non solo ad esperienze del proprio vissuto, ma anche a una riflessione più globale sulla necessità delle connessioni interpersonali e, dunque, anche sul cambiamento continuo dell'esistenza umana e delle relazioni sociali.

La matericità delle sue opere più prettamente astratte consente di collocare l'artista all'interno di un più contemporaneo filone della corrente artistico- pittorica dell'Arte Informale. Nei suoi quadri astratti, la forma lascia il posto allo scorrere degli oli e degli acrilici sulle sue tele e, come in una danza estatica, le colate di cera entrano a far parte dell'opera che diviene, in molte occasioni, anche espressione del suo corpo con la presenza tangibile di impronte di mani e piedi, come in un vero e proprio lavoro di body art.

I lavori di Sara Bartolini, toscana di origine, non avvertono soltanto l'influenza delle correnti artistiche più contemporanee: l'uso della cera in pittura è una tecnica antica che affonda le radici nell'antichità greca e romana e nella pittura davinciana toscana, ma che lei rielabora in chiave del tutto personale e contemporanea, sempre come riflesso dei propri moti dell'animo.

I titoli delle sue opere alludono alle cariche emotive che l'artista cerca di rendere tangibile con i suoi quadri: in un'epoca in cui l'essere umano è solo davanti ai suoi turbamenti, Sara Bartolini comunica che il senso di smarrimento ancestrale davanti alle esperienze e alle prove della vita è un qualcosa di universale.

Un messaggio che affida alla sua pittura, alla cera delle candele, mettendo insieme, così, una grammatica artistica del tutto unica che dà modo a chi l'osserva di riflettere sul mondo che lo circonda, gli eventi che lo coinvolgono, e soprattutto sull'io più profondo.”

Francesca Della Ventura,

giornalista, curatrice e critica d'arte (Düsseldorf, Germania).



# ANIMA NUDA

2016, 150x100 CM, ACRILICO, OLIO, CERA



# GLI AMANTI

2022, 100×100 CM, ACRILICO & CERA

# AL BUIO

2022, 100×100 CM, ACRILICO & CERA



# SOSPIRO

2021, 100×100 CM, ACRILICO & CERA





# ABISSO TORTUOSO

2019, 120x80 CM, ACRILICO, CERA





# INTRECCIO

2021, 40X50 CM, ACRILICO, CERA



# RINASCITA

2020, 50X60 CM, ACRILICO, CERA

# IL FANTASMA DENTRO

2021, 140x70 CM, ACRILICO, CERA



# FANCIULLA INCANTATA

2022, 140x70 CM, ACRILICO, CERA



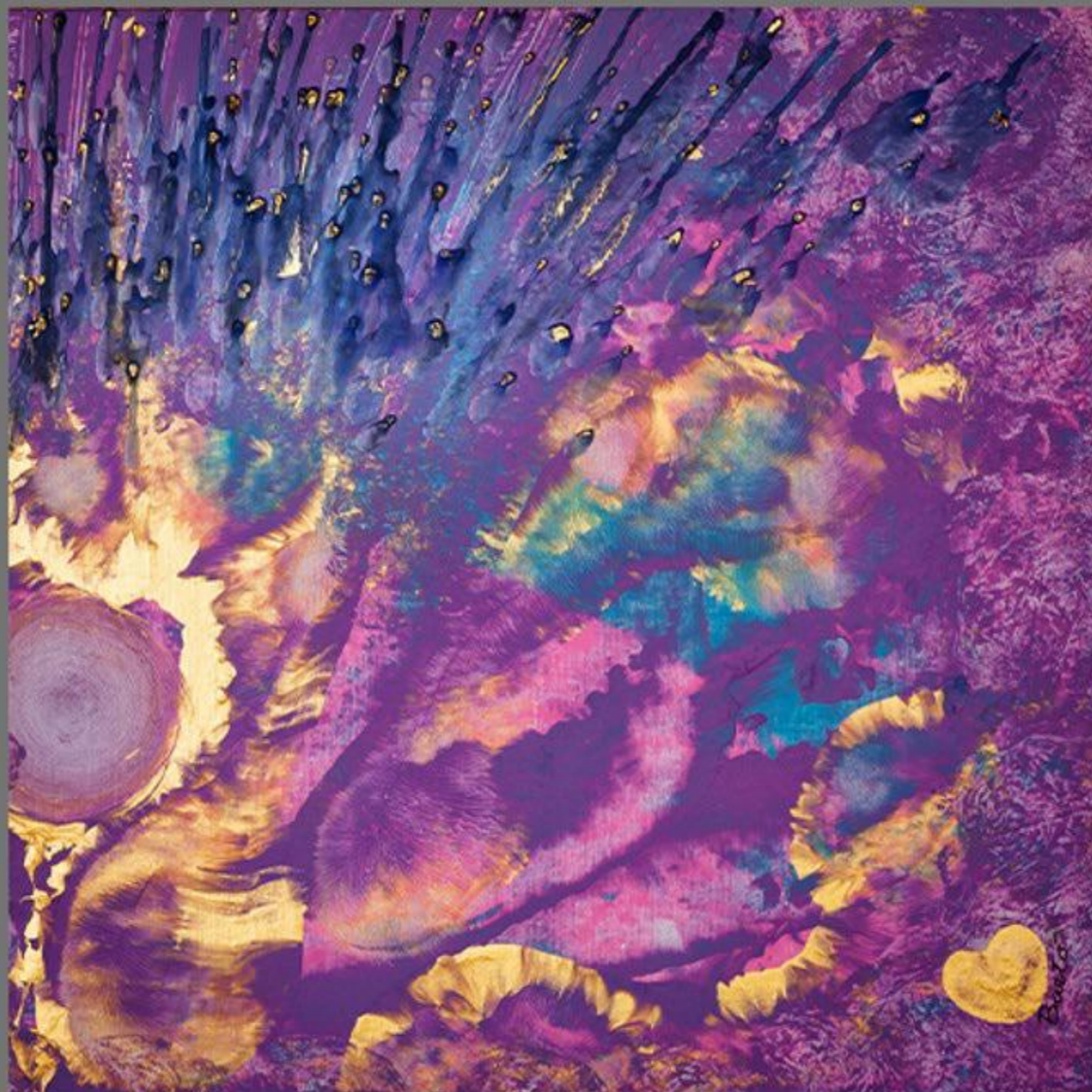
# DONNA ANTICA

2021, 140X70 CM, TECNICA MISTA



# SIRENA BLU

2021, 30x30 CM, ACRILICO, CERA



# PORTALE

2021, 80x60 CM, ACRILICO, CERA



# INCONTRO

INCONTRO (TE & IO), 90x90 / 90x90  
ACRILICO, CERA, 2021,

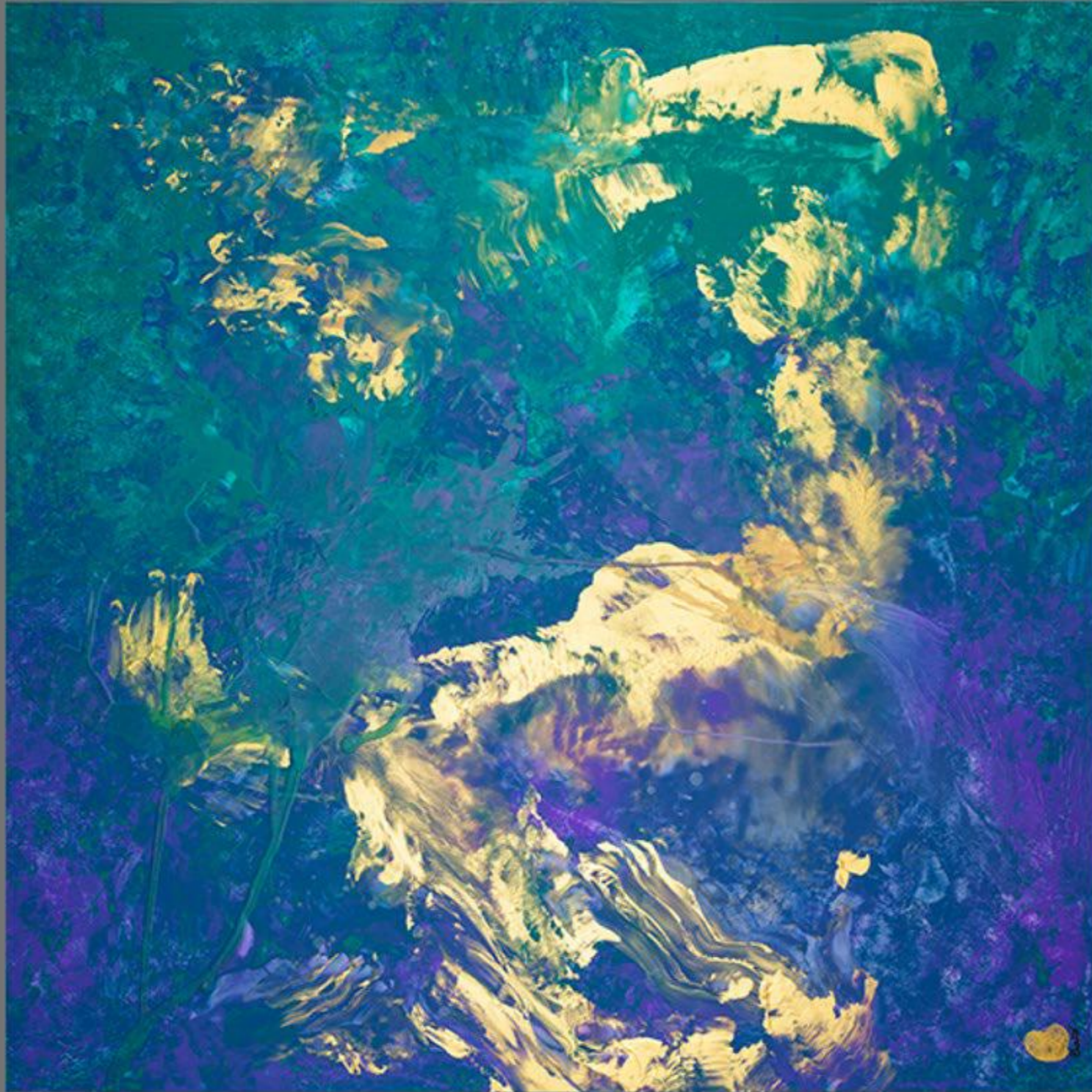






# IL TUTTO IN EVOLUZIONE

2021, 90X90 CM, ACRILICO, CERA



# BACIO VELATO

2022, 100X100 CM, ACRILICO, CERA



# LUCE DI SPERANZA

2022, 100X100 CM, ACRILICO, CERA

# FIAMME GEMELLE

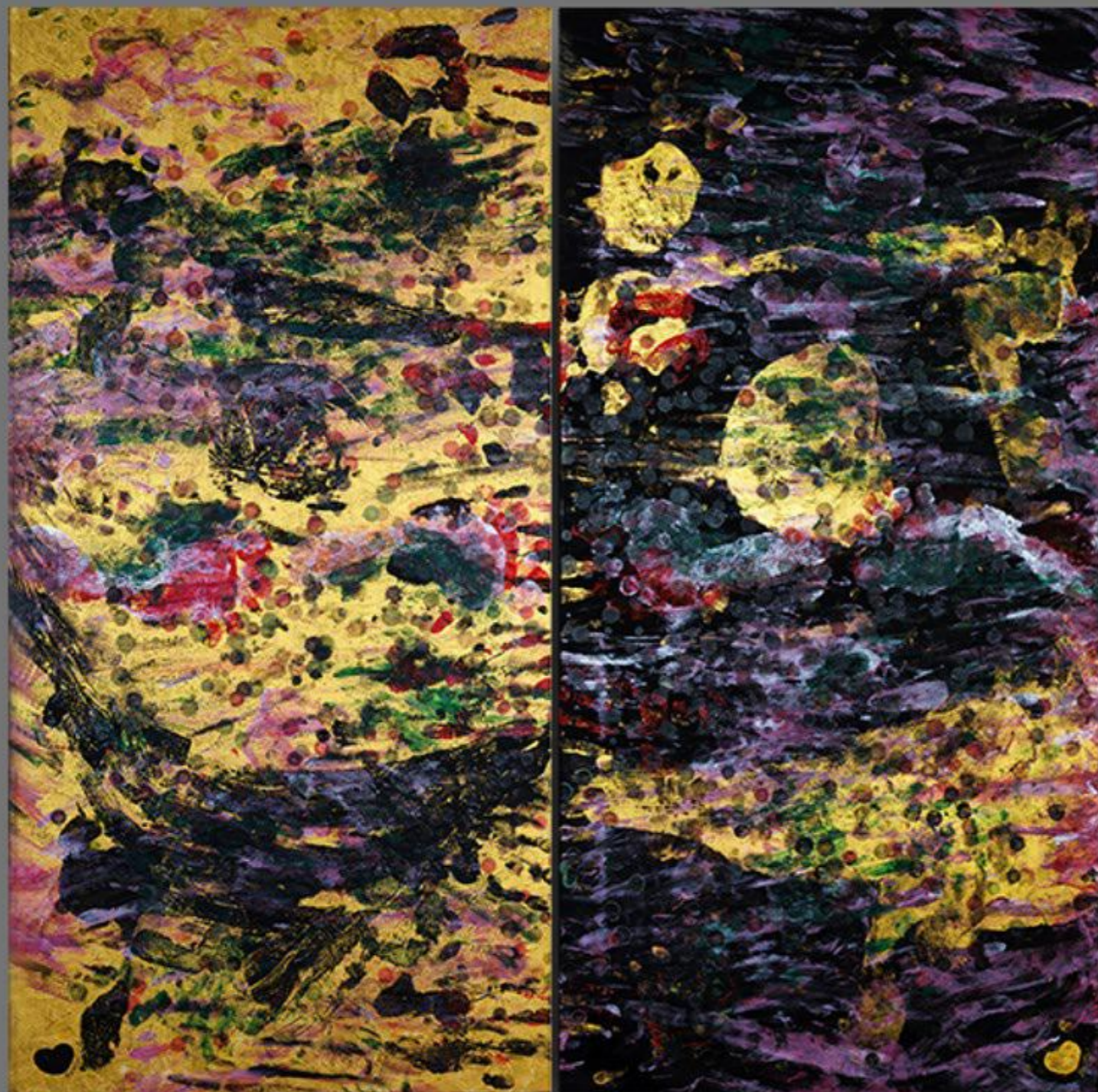
2020, DITTICO,  
90X90CM E 90X90CM, ACRILICO, CERA





# L'IMPRONTA SAGGIA

2020, 30x50 CM, ACRILICO, CERA



# INTROSPEZIONE

2021, 50x100 CM + 50x100 CM, ACRILICO, CERA

# OCEANIA

2021, 100x100 CM, ACRILICO, CERA



# MEANDRI DELLA MEMORIA

2016, 212x62 CM, ACRILICO, OLIO, CERA





# BRUCIA

2022, 50x50 CM, ACRILICO & CERA



# PERCORSO ROSSO

2016, 18x24 CM, ACRILICO, CERA



# COLATA DI DESIDERI

2015, 50x40 CM, OLIO, CERA



# BACIO SALATO

2019, 20x20 CM, OLIO, CERA



# L'IGNOTO

2021, 70x50 CM, ACRILICO, CERA





# DUALITÀ

2017, 64x102 CM, OLIO, CERA,

# FILTRO DELLA MEMORIA

2015, 70x50 CM, ACRILICO, OLIO CERA



# LACRIMA SALATA

2019, QUADRITICO 40x40 CM, ACRILICO, OLIO, CERA





# CONTATTI

Sara Bartolini

[www.bartoartofficial.com](http://www.bartoartofficial.com)

[staffbaro@gmail.com](mailto:staffbaro@gmail.com)

[sarabartolini@bartoartofficial.com](mailto:sarabartolini@bartoartofficial.com)

